

# Jahresexkursion 2023

## Tschechien

– auf den Spuren der  
Germanen und Slawen

Praha/Prag – Plzeň/Pilsen – Louny –  
Brno/Brünn – Mikulov – Mikulčice



2. Prag, Blick über die Moldau

5.–11. Juni  
2023



3. Römischer Kessel aus dem germanischen  
Fürstengrab von Mušov, 2. Jh.

# Programm

## 1. Tag (Montag, 5. Juni): Fahrt nach Prag

*Abfahrt/Zustieg:*

7:00 Uhr in Freiburg

8:00 Uhr in Karlsruhe

8:45 Uhr in Heidelberg

ca. 18:30/19:30 Uhr Ankunft

Abendessen im Hotel



4. Alter Jüdischer Friedhof in Prag-Josefov

## 2. Tag (Dienstag, 6. Juni): Prag

Unser Aufenthalt in Prag beginnt mit einer Führung durch die Altstadt. Dann besuchen wir das Museum der Hauptstadt Prag im „Haus des Goldenen Rings“ (Stadtteil Florenc) mit einer großen archäologischen Sammlung zur Stadtgeschichte seit der Urzeit. Anschließend besichtigen wir die berühmte Burg (Pražský hrad) mit dem Veitsdom im Viertel Hradschin (Hradčany), deren Anfänge im 9. Jh. liegen. Über die Epochen in verschiedenen Baustilen erweitert war sie die Residenz der böhmischen Könige und ist bis heute Sitz des tschechischen Präsidenten. In unserem Hotel in Prag essen wir zu Abend.

## 3. Tag (Mittwoch, 7. Juni): Prag – Plzeň/Pilsen



5. Slawische Keramik aus der Region Pilsen, 7. –10. Jh. v. Chr., Westböhmisches Museum

Am Mittwoch erhalten wir eine Führung auf dem Alten Jüdischen Friedhof (starý židovský hřbitov), einem der bedeutendsten jüdischen Friedhöfe Europas, auf dem seit dem 15. Jh. viele bekannte Personen bestattet sind. Je nach aktuellen archäologischen Maßnahmen ist alternativ der Besuch einer laufenden Ausgrabung im Raum Prag möglich.

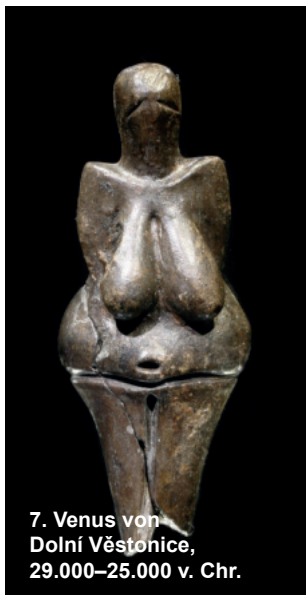
Anschließend fahren wir nach Pilsen und besichtigen die Vor- und Frühgeschichtliche Abteilung des Westböhmisches Museums, die viele bedeutende Funde beherbergt, z. B. Goldfunde aus bronzezeitlichen Hügelgräbern. Das Abendessen nehmen wir in Pilsen ein, bevor wir zurück nach Prag fahren.

#### **4. Tag (Donnerstag, 8. Juni): Ausflüge in die Umgebung von Prag**

Der Tag beginnt mit einem Ausflug ins Archäologische Freilichtmuseum Březno bei Louny, einem Zentrum der „experimentellen Archäologie“ zum Siedeln und Wohnen im Neolithikum und Frühmittelalter.



Nach dem Mittagessen in Louny besuchen wir die Freilichtanlage der Burg Budeč bei Zákolany, 17 Kilometer nordwestlich von Prag.



Auf der Akropolis dieser frühmittelalterlichen Burg der Přemysliden-Herrscher aus dem 9. Jh. sind Fürstensitz, Wirtschaftsgebäude und zwei Sakralbauten nachgewiesen: Die ovalen Grundrisse der Marienkirche aus dem 10. Jh. und die Rotunde der Heiligen Peter und Paul, dem ältesten erhaltenen Bauwerk Tschechiens (9. Jh.), das heute noch genutzt wird. Zum Abendessen sind wir zurück im Prager Hotel.

#### **5. Tag (Freitag, 9. Juni): Brno/Brünn**

Heute verlassen wir Prag und fahren nach Brünn, dem historischen Zentrum von Mähren. Im Mährischen Landesmuseum werden wir durch die bedeutende archäologische Sammlung im Palais Dietrichstein mit der berühmten Venus von Dolní Věstonice (Jungpaläolithikum) geführt. Es folgen Mittagessen im Hotel in Brünn und Stadtführung.



8. Archäopark Pavlov

### 6. Tag (Samstag, 10. Juni): Ausflüge in die Umgebung von Brünn (Germanen, Slawen und Steinzeit)

Nach einer Führung im Freilichtmuseum Pavlov, einem Archäopark mit bedeutenden Funden aus der Altsteinzeit, fahren wir weiter in die südmährische Kleinstadt Mikulov, wo wir auf einem Weingut zu Mittag essen. Wir besuchen das Museum auf dem Schloss, in dem bedeutende germanische Funde aus Siedlungen und Gräbern ausgestellt sind, die in Südmähren geborgen wurden. Hervorzuheben ist das Königsgrab von Mušov aus dem späten 2. Jh. nach Christus. Anschließend besichtigen wir das Freilichtmuseum Mikulčice mit einem slawischen Burgwall. Zum Abendessen sind wir zurück im Hotel in Brünn.



9. Vergoldeter Sporn und Schnallen,  
Mikulčice



10. Slawische Burgstätte in Mikulčice

### 7. Tag (Sonntag, 11. Juni): Rückfahrt

*Ankunft/Ausstieg:*

18:15 Uhr in Heidelberg

19:00 Uhr in Karlsruhe

20:00 Uhr in Freiburg

**Exkursionsleitung: Dr. Sven Jäger (Landesamt für Denkmalpflege)**

**Reisepreis pro Person im DZ: 1.480 €**

**Einzelzimmerzuschlag: 260 €**

### Im Preis enthalten sind:

- Fahrt im modernen Fernreisebus ab/bis Freiburg/Karlsruhe/Heidelberg
- 6 x Übernachtung in guten Viersternehotels in Prag und Brünn (inkl. Ortstaxe), jeweils mit Buffetfrühstück
- 4 x Abendessen in den Hotels (in Prag und Brünn)
- 1 x Abendessen im Restaurant in Pilsen
- 3 x Mittagessen (Restaurant in Louny, Hotel in Brünn und Weinkeller in Mikulov)
- Alle Eintritte und Führungen
- Reiseunterlagen mit Reiseführer „Böhmen und Mähren“ (Teschen Verlag)

**Anmeldungen an:** Förderkreis Archäologie in Baden e. V.  
Schiffgasse 10 • 69117 Heidelberg  
06221 5884342 • [info@foerderkreis-archaeologie.de](mailto:info@foerderkreis-archaeologie.de)

*Wir weisen darauf hin,  
dass die Exkursion  
fotografisch dokumentiert  
wird. Mit Ihrer Teilnahme  
erklären Sie sich mit einer  
Veröffentlichung der Bilder  
einverstanden.*

*Veranstalterin im  
Sinne des deutschen  
Reiserechtes ist die  
Mainka-Reisen GmbH  
Würzburg.*





## Bildnachweise

1. Wappen der Tschechischen Republik: [https://commons.wikimedia.org/wiki/File:Coat\\_of\\_arms\\_of\\_the\\_Czech\\_Republic.svg](https://commons.wikimedia.org/wiki/File:Coat_of_arms_of_the_Czech_Republic.svg)
2. [https://commons.wikimedia.org/wiki/File:Vltava\\_river\\_in\\_Prague.jpg](https://commons.wikimedia.org/wiki/File:Vltava_river_in_Prague.jpg)
3. [https://de.wikipedia.org/wiki/Datei:Mu%C5%A1ov\\_Cauldron.jpg](https://de.wikipedia.org/wiki/Datei:Mu%C5%A1ov_Cauldron.jpg)
4. [https://commons.wikimedia.org/wiki/File:Prague\\_Praha\\_2014\\_Holmstad\\_ok\\_old\\_jewish\\_cemetery\\_j%C3%B8disk\\_gravlin\\_d\\_Josefov.jpg](https://commons.wikimedia.org/wiki/File:Prague_Praha_2014_Holmstad_ok_old_jewish_cemetery_j%C3%B8disk_gravlin_d_Josefov.jpg)
5. [https://commons.wikimedia.org/wiki/File:Slavic\\_pottery\\_of\\_the\\_Pilsen\\_region,\\_Museum\\_of\\_Western\\_Bohemia,\\_187892.jpg](https://commons.wikimedia.org/wiki/File:Slavic_pottery_of_the_Pilsen_region,_Museum_of_Western_Bohemia,_187892.jpg)
6. <https://de.mapy.cz/zakladni?source=base&id=1907987&gallery=1&sourcep=foto&idp=2532964&x=14.2469589&y=50.1933071&z=16>
7. [https://upload.wikimedia.org/wikipedia/commons/b/b8/Vestonicka\\_venuse\\_edit.jpg?uselang=de](https://upload.wikimedia.org/wikipedia/commons/b/b8/Vestonicka_venuse_edit.jpg?uselang=de)
8. <https://de.mapy.cz/zakladni?source=base&id=2060892&gallery=1&sourcep=foto&idp=739274&x=8.6879000&y=49.4071000&z=9>
9. [https://commons.wikimedia.org/wiki/File:Mikul%C4%8Dice\\_Archaeopark\\_04.JPG](https://commons.wikimedia.org/wiki/File:Mikul%C4%8Dice_Archaeopark_04.JPG)
10. <https://www.sued-maehren.de/de/erlebnisse/o70474-slawische-burgstatte-in-mikulcice#image-2>
11. Karte von Tschechien: <https://www.goruma.de/laender/europa/tschechien/landkarte-geografie>